

I CROSS POPULAR CASTELLAR DE LA FRONTERA

EL CROSS DE LA ILUSIÓN

Sábado 21 diciembre 2024

El **I Cross Popular, Competitivo y Solidario de Castellar de la Frontera** tendrá lugar el próximo día **21 de diciembre de 2024** en **Castellar de la Frontera, Cádiz**. Este evento deportivo, de carácter solidario y festivo, busca fomentar la actividad física y a su vez colaborar con una buena causa, bajo la organización del Ayuntamiento de Castellar de la Frontera.

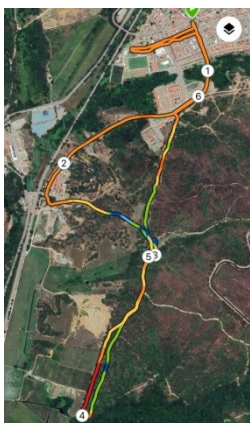
Aprovechando la época, se pide a los corredores que vengan ataviados con algún adorno navideño a modo de las populares San Silvestre que se celebran en Navidad.

Detalles del evento

Horario de salida:

- **10:00 horas: Carreras Infantiles Urbanas. Entorno Plaza Andalucía.**
 - Categoría infantil **SUB 8** (nacidos de 2017 en adelante). 200 metros. Los pequeños recibirán sus medallas una vez finalizado el recorrido.
 - Categoría **SUB 10** (nacidos en 2015/2016). 1.5 km.
 - Categoría **SUB 12** (nacidos en 2013/14). 1.5 km.
 - Categoría **SUB 14** (nacidos en 2011/12). 1.5 km.
 - Categoría **SUB 16** (nacidos en 2009/10). 1.5 km.
- **12:00 horas: Cross Absoluto.**
 - **JUVENIL** 16-22 años (nacidos de 2008 A 2002)
 - **SENIOR A** 23-30 años (nacidos de 2001 A 1994)
 - **SENIOR B** 31-38 años (nacidos de 1993 A 1986)
 - **VETERANOS A** 39 – 46 años (nacidos de 1985 A 1978)
 - **VETERANOS B** 47-54 años (nacidos de 1977 A 1970)
 - **VETERANOS C** 55-62 años (nacidos de 1969 A 1962)
 - **VETERANOS D** 63 años en adelante (nacidos de 1961 hacia atrás)

Distancia y recorrido: La carrera tendrá una distancia de **6,5 km** con salida y meta en **Plaza Andalucía**. El itinerario recorrerá las siguientes calles y puntos emblemáticos:



- Plaza Andalucía
- Avd. Las Adelfas
- Gastrokook
- Ies Almoraima
- Rotonda Fuente
- Calle Alférez León Esquivel
- Carretera Almoraima
- Introducción Parque Los Alcornocales hasta punto de retorno
- Salida a Calle Alférez León Esquivel
- Meta: Plaza Andalucía

Inscripciones

Las inscripciones deberán realizarse de forma online en la página www.cronofinisher.com hasta el día **19 de diciembre de 2024**.

- Cuota de inscripción: **GRATUITA**
- **CARRERA SOLIDARIA CON EL BANCO DE ALIMENTOS DEL CAMPO DE GIBRALTAR.**
 - **Al recoger el dorsal hay que entregar obligatoriamente dos kilos de alimentos no perecederos o un juguete nuevo.** Serán entregados a los voluntarios del Banco de Alimentos del Campo de Gibraltar que acudirán a la cita deportiva y se llevarán el donativo.

Los dorsales podrán recogerse en el **Ayuntamiento de Castellar** a partir de las 8.00 horas de la mañana del mismo sábado 21 de diciembre, hasta media hora antes de empezar la carrera, presentando el DNI del participante.

Premios y reconocimientos

- Golosinas para la Categoría SUB 8.
- Medalla de participación para las categorías SUB 10 SUB 12 SUB 14.
- Medallas ganadoras para los tres primeros puestos masculinos y femeninos desde la Categoría SUB 10 a Categoría Veteranos D.
- TROFEO GENERAL (PRIMERO, SEGUNDO TERCERO) MASCULINOS Y FEMENINOS.

Condiciones y normas

La organización no se hace responsable de posibles daños o lesiones que puedan sufrir los participantes, quienes deberán aceptar las condiciones del reglamento al formalizar su inscripción.

Los participantes deben con algún adorno navideño en su ropa deportiva para resaltar el espíritu, lúdico, popular, competitivo y solidario.

La organización cuenta con S.R.C. y S.I. para cada corredor inscrito. Queda prohibido salirse del circuito señalado y podrá realizarse en un máximo de dos horas.

Para más información, no duden en ponerse en contacto con nosotros. Esperamos contar con su apoyo y participación en este evento solidario que combina deporte y compromiso social.

La organización se reserva el derecho de alterar cualquiera de estos datos por la mejora de las condiciones de la carrera.